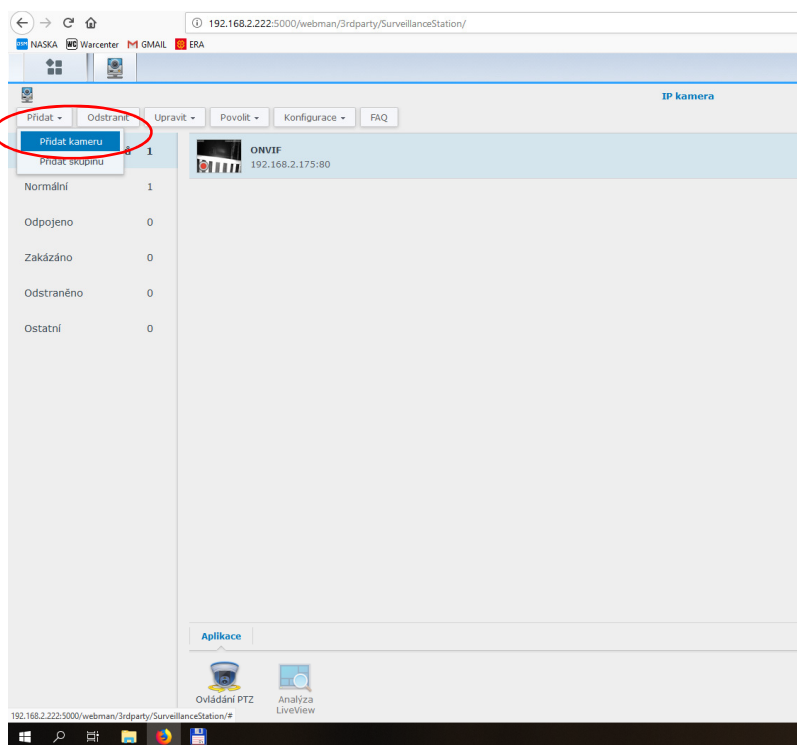
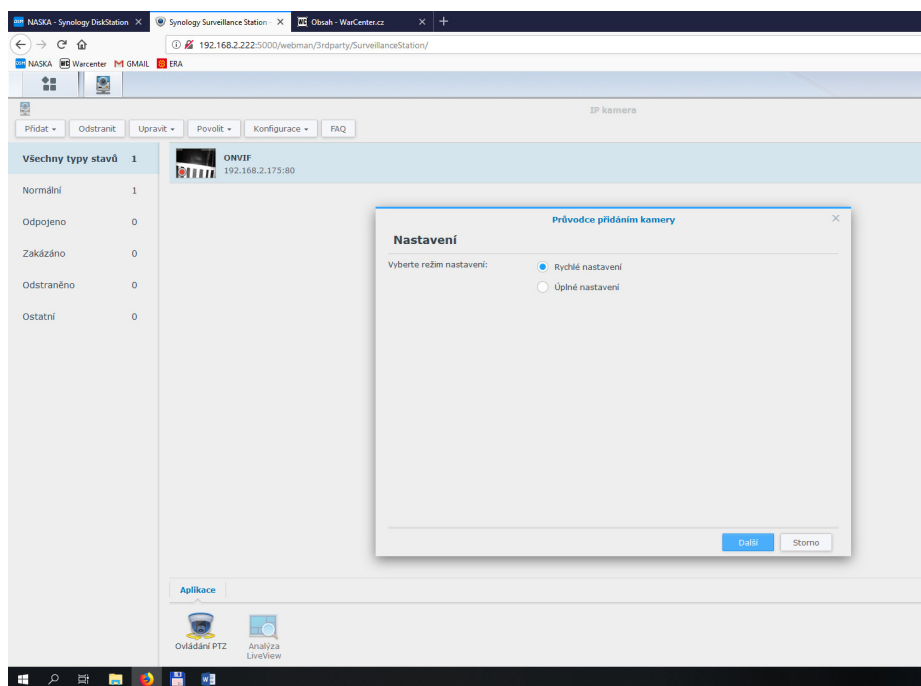


Nastavení ukládání záznamů z IP kamery iGET HOMEGUARD na NAS server Synology

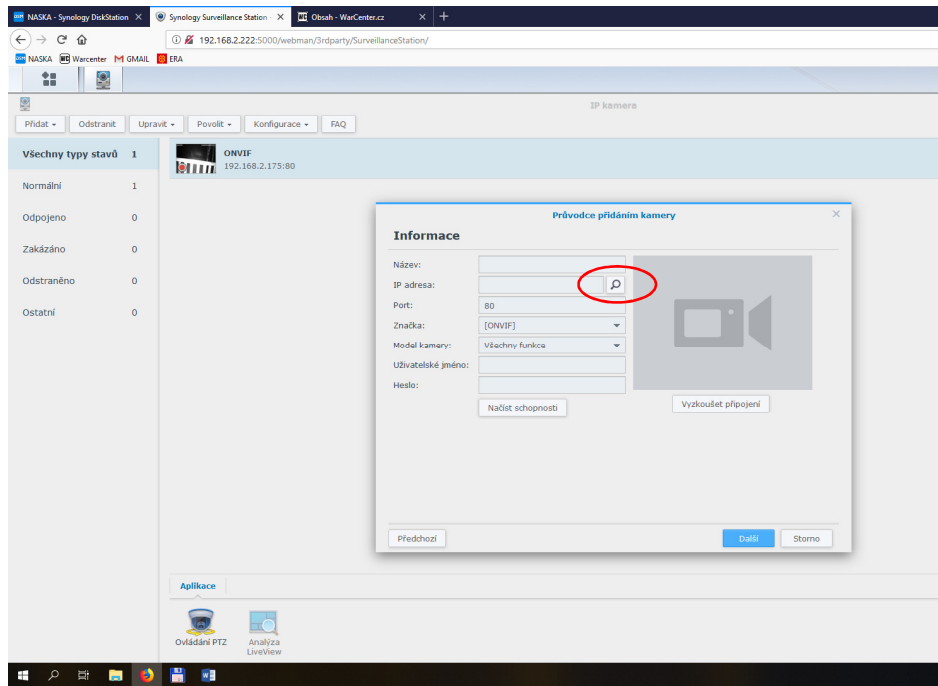
- 1) Nainstalujte a otevřete aplikaci v NAS serveru „Synology Surveillance Station“. Po spuštění této aplikace klikněte na „IP kamera“ na ploše v „Synology Surveillance Station“. Dále klikněte na „Přidat“ a „Přidat kameru“ viz. obr. :



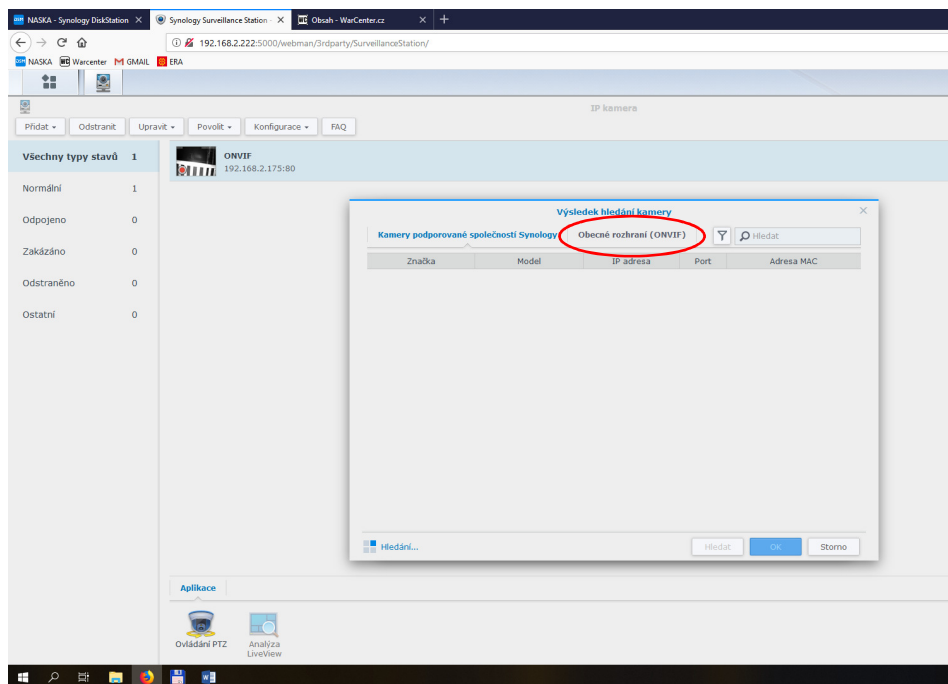
- 2) Dále zvolte v nové nabídce „Rychlé nastavení“ a „Další“:



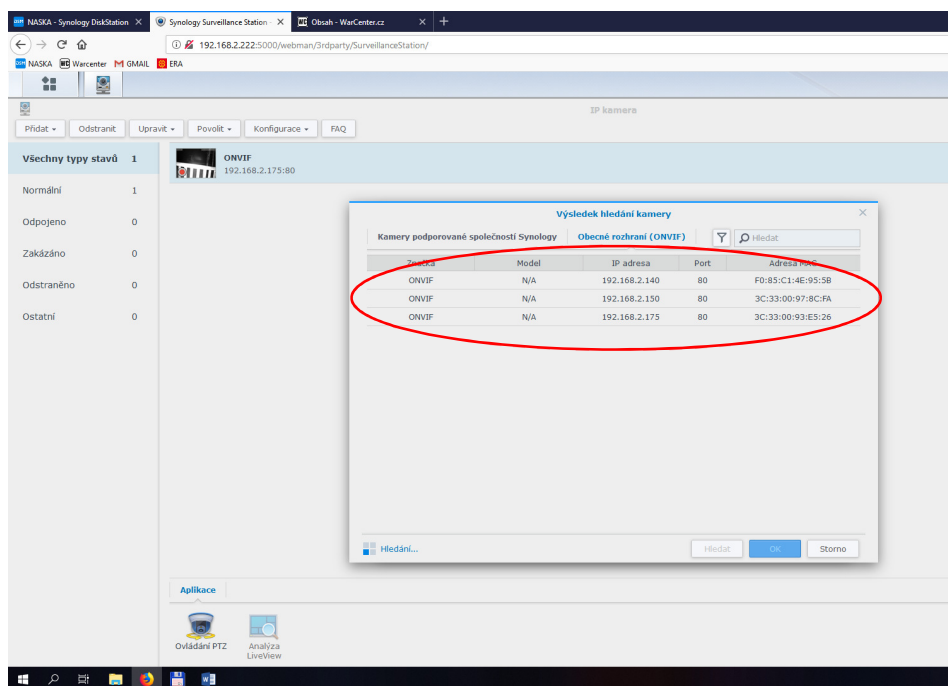
- 3) V nové nabídce nastavte pouze „Port: 80, Značka: ONVIF, Model kamery: Všechny funkce“ a klikněte na ikonu na tlačítku „Hledat“:



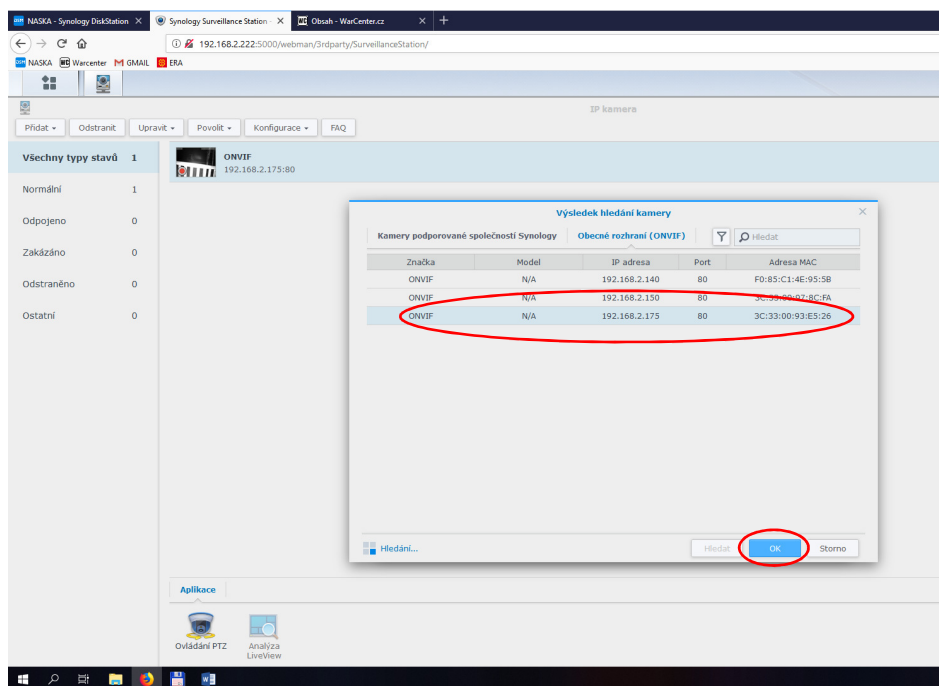
- 4) Nyní probíhá vyhledávání kamery, klikněte na položku „Obecné rozhraní (ONVIF)“:



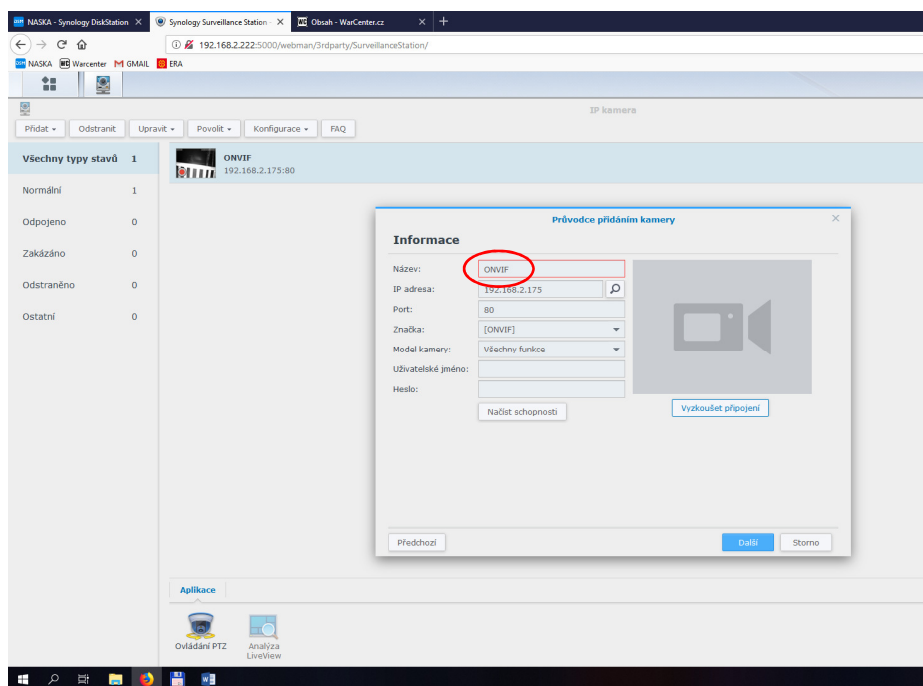
5) Zobrazí se nalezené kamery v síti:



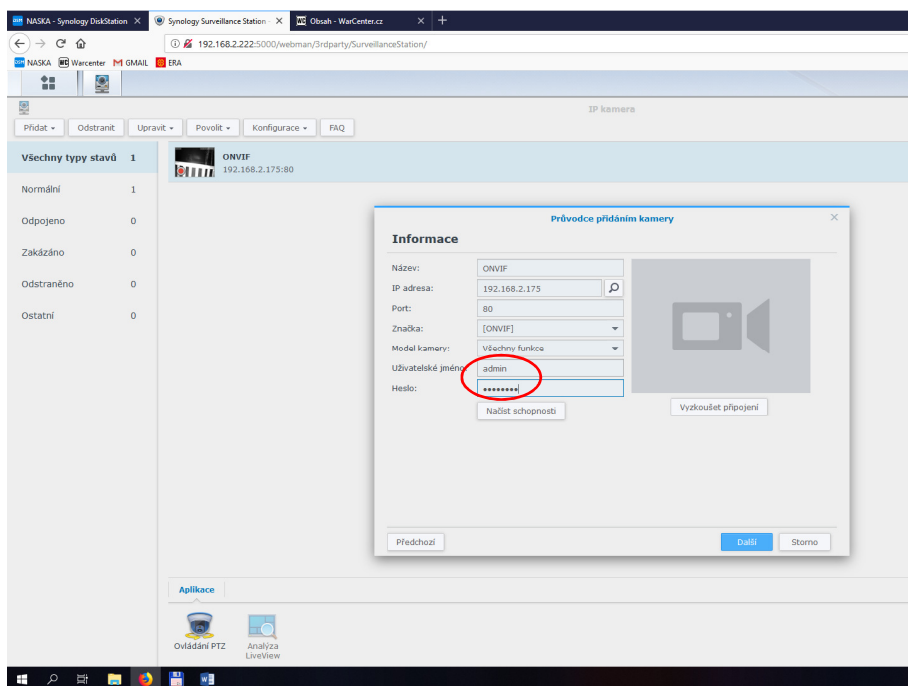
6) Zvolte vámi požadovanou kameru, dle parametrů IP adresy nebo adresy MAC. Potvrďte tlačítkem „OK“:



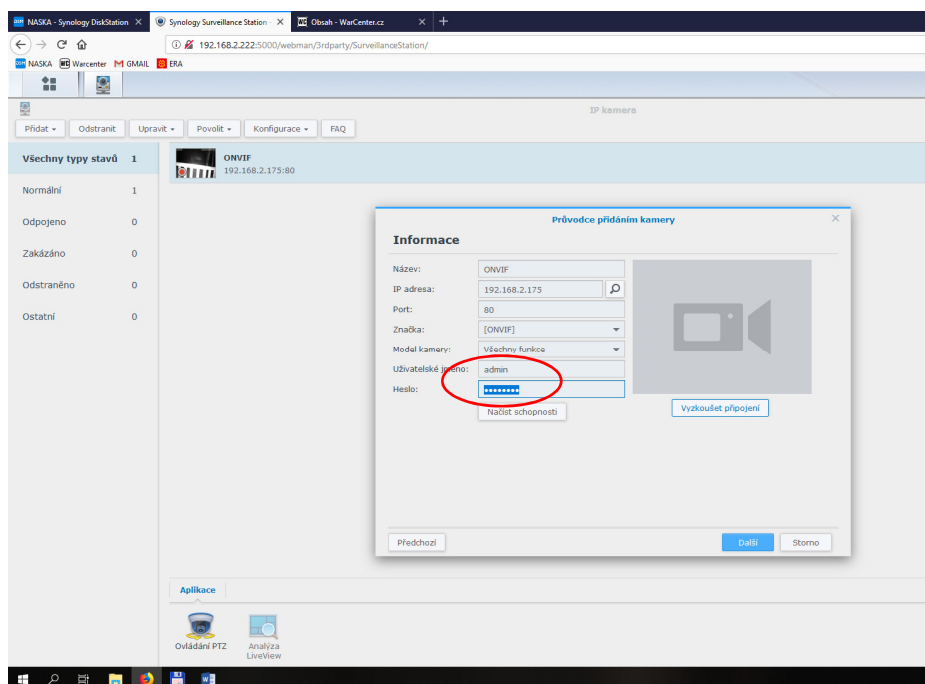
7) Vyplňte libovolný název pro kameru do pole „Název“:



8) Vyplňte uživatelské jméno a heslo, jméno je v základním nastavení „admin“ a heslo „123456“:



9) Nyní klikněte na „Vyzkoušet připojení“, pokud je vše správně zadáno, zobrazí se online video z kamery:



10) Zobrazení online videa a potvrzení že spojení je aktivní viz níže, po tomto již potvrďte pomocí tlačítka „Další“.

